

Fräsbuchstaben Acrylglas

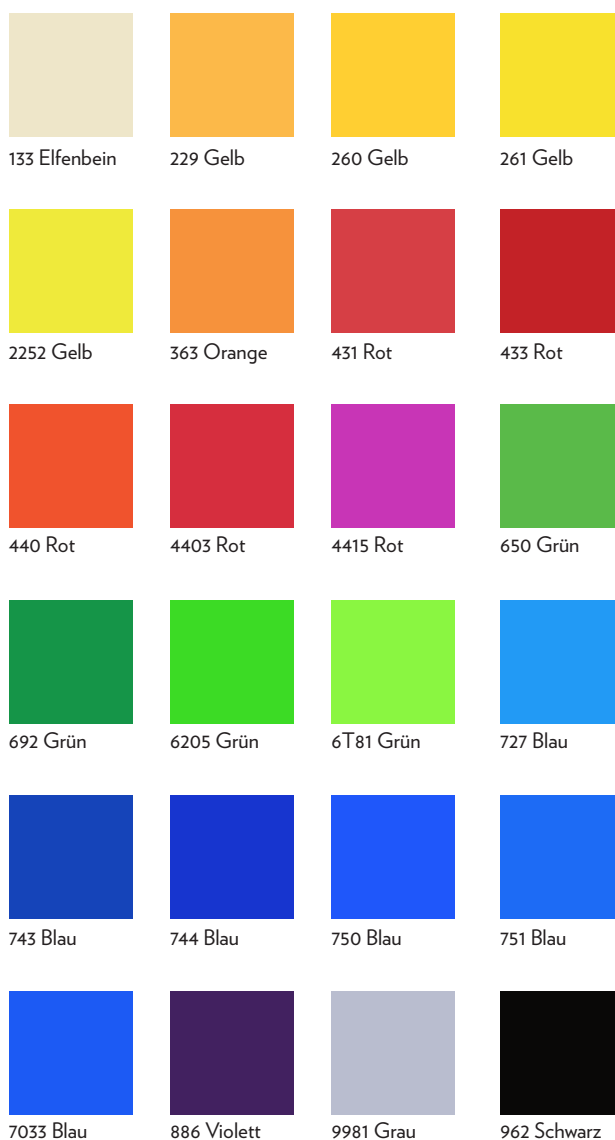
Produktansicht

Das Acrylglas wird mithilfe der Frästechnik nach Mass zugeschnitten. Das Material ist in 24 verschiedenen Farben erhältlich und hat eine Stärke von 5 mm. Alle Buchstaben oder Logos können selbstklebend oder mit Distanzhaltern ausgerüstet werden. Bei einer Ausrüstung mit Distanzhaltern kommt es allerdings auf die Balkenstärke der Objekte an.



Optionen

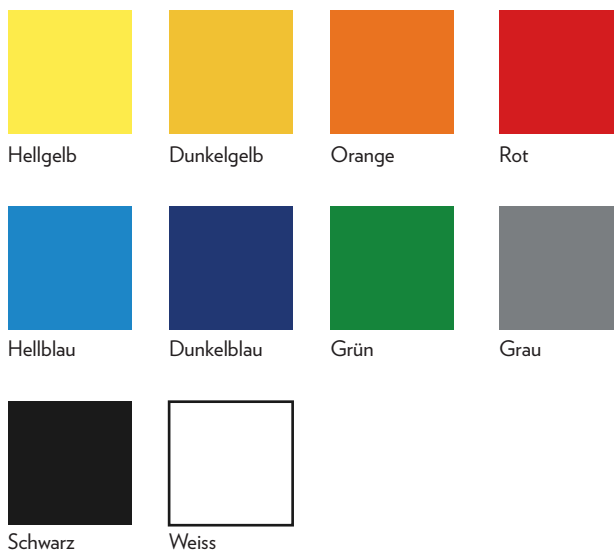
– durchgefärbtes Acrylglas



Fräsbuchstaben PVC (Forex)

Produktansicht

Forex® ist ein PVC-Freischaum mit einer seidigen, weissen Oberfläche. Es eignet sich besonders gut für den kurz- bis mittelfristigen Einsatz im Messe- oder Ladenbau. Das Material ist in 10 Farben erhältlich und hat eine Stärke von 5 mm, mit Ausnahme von Weiss das eine Stärke bis zu 19mm hat. Die Buchstaben und Logos werden mithilfe der Frästechnik auf Mass zugeschnitten.



Optionen

- durchgefärbtes PVC
- bedrucktes PVC
- lackiertes PVC

Fräsbuchstaben Dibond

Produktansicht

Dibond® (Aluminiumverbundplatte) ist ein harter, stabiler Werkstoff mit einer besonders hohen Korrosionsbeständigkeit. Der Verbund besteht aus zwei 0,3 mm dicken Aluminiumdeckschichten und einem Kern aus Polyethylen. Dadurch ist das Material äusserst dimensionsstabil bei geringem Gewicht. Es lassen sich auch grosse Buchstabenformate gut verarbeiten und montieren. Ausserdem ist es temperaturbeständig. Dibond ist in neun Farben erhältlich und hat eine Stärke von 3 mm. Das Material wird mithilfe der Frästechnik auf Mass zugeschnitten.



Optionen

- durchgefärbtes Dibond
- bedrucktes Dibond
- foliertes Dibond
- Butlerfinish (gebürstet)
- Butlerfinish und Acrylglas



Fräsbuchstaben Aluminium

Produktansicht

Aluminiumbuchstaben überzeugen mit ihrer hervorragenden Qualität und ihrer aussergewöhnlichen Langlebigkeit. Das Material hat eine Stärke von 1,5 mm und wird mithilfe der Frästechnik auf Mass geschnitten. Für farbige Aluminiumbuchstaben verwenden wir hochwertige Lacke, die in nahezu jedem gewünschten Farbton nach RAL oder NCS angemischt werden können. Falls die Buchstaben mehrfarbig sein sollen, ist es auch möglich, die Frontseite zu folieren.



Optionen

- foliertes Aluminium
- lackiertes Aluminium

Fräsbuchstaben Holz

Produktansicht

Die Holzbuchstaben werden mithilfe der Frästechnik auf Mass geschnitten. Das Holz eignet sich gut für den Innenbereich. Da es sich um ein Naturprodukt handelt, kann es zu Farbabweichungen, unterschiedlichen Strukturen und anderen natürlich auftretenden Auffälligkeiten kommen. Die 3-Schicht-Fichte ist in den Stärken 19 und 27 mm verfügbar, die Multiplex-Birke in 15 mm und die MDF-Platten in 19 mm Stärke. Nach Kundenwunsch können die MDF-Platten auch im gewünschten RAL- oder NCS-Ton lackiert werden.



3-Schicht-Fichte



Multiplex-Birke



MDF

Optionen

- 3-Schicht-Fichte
- Multiplex-Birke
- MDF

Fräsbuchstaben Moos

Produktansicht

Die Moosbuchstaben werden mithilfe der Frästechnik auf Mass geschnitten. Das natürliche Material eignet sich gut für den Innenbereich. Mit ihrer faszinierenden Kombination aus Design und Natur bringen sie eine belebende und beruhigende Atmosphäre in Ihre Arbeitsumgebung. Die Moosbuchstaben sind nicht nur ästhetisch, sondern auch umweltfreundlich, da sie natürliche Ressourcen schonen und pflegeleicht sind. Die Buchstaben und Logos sind in einer Stärke von 19 mm erhältlich.



3-Schicht-Fichte



MDF

Optionen

- 3-Schicht-Fichte
- MDF
- MDF lackiert

Fräsbuchstaben

Grafische Spezifikationen

Dateiformat

Senden Sie uns Ihre Druckdaten in den Dateiformaten PDF, AI oder EPS zu.

PDF Format

Das PDF sollte im PDF-X4 Format zugesendet werden (empfohlen), um Fehler von Transparenzen, Farbabweichungen usw. zu vermeiden.

Farbmodus

Die Druckdatei muss im Farbmodus CMYK erstellt werden. Falls Sie uns Daten im RGB Farbmodus zusenden, können wir keine Haftung für allfällige Farbabweichungen übernehmen. Sollten Sie spezielle Farbwünsche oder Vorgaben haben, bitten wir Sie, uns diese rechtzeitig mitzuteilen. Die besten Ergebnisse erzielen Sie mit dem PSO Coated v3 Farbprofil. Bei Lackierungsarbeiten muss der Farbton in RAL angegeben werden.

Schriften

Alle Schriften müssen in Pfade umgewandelt werden.

Bildauflösung

Bilddaten müssen eine Auflösung von 300ppi (empfohlen) oder mindestens 150 ppi haben.

Massstab der Druckdaten

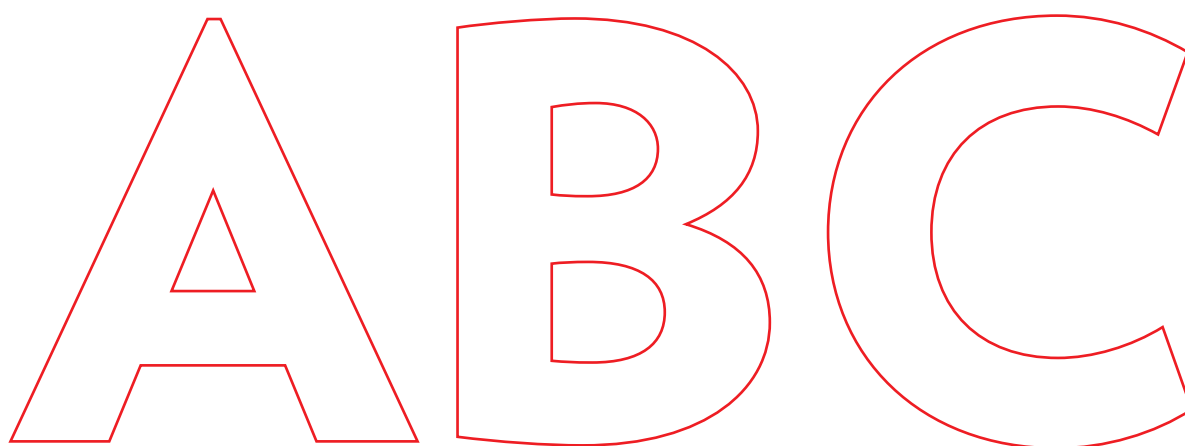
Die Druckdaten müssen im Massstab 1:1 angeliefert werden.

Beachten des Druckleitfadens

Fehler im Druck, welche durch die Nichtbeachtung dieser Informationen entstehen, können bei allfälligen Reklamationen nicht beanstandet werden.

Fräsbuchstaben

Daten



— Vektor